

Allgemeines

1CMS ist modular aufgebaut und kann je nach Erfordernis angepasst werden. Demgemäß kann es sein, dass nicht alle in dieser Dokumentation beschriebenen Funktionen in Ihrem Fall auch angewendet werden können.

Programmaufruf

Dieser lautet <https://1cms.at> (bzw. im Testbetrieb ww2.1cms.at). Um sich die nachfolgend beschriebenen Eingaben zu ersparen, kann der Aufruf auch lauten:

<https://1cms.at?client=Clientname&user=Benutzername>

Theoretisch könnte auch das Passwort mitgegeben werden, dies ist aus Sicherheitsgründen aber nicht zu empfehlen.

LOGIN | DE | ? |

Sie sind nicht angemeldet!

STARTSEITE

Datenbanken verwalten

Auftragsverwaltung

Kunden/Lieferantenverwaltung

Kundenpflege (CRM)

Onlineshop

Lagerverwaltung

Netzwerke überwachen

Medienserver

Webdesign CMS

| impressum | contact | AGB/DSGVO |

©1992-2018

Nach dem Aufruf ohne zusätzliche Parameter ist dieser Bildschirm zu sehen. Rechts oben findet sich **LOGIN**, worauf Sie bitte klicken.

KAPITEL B:

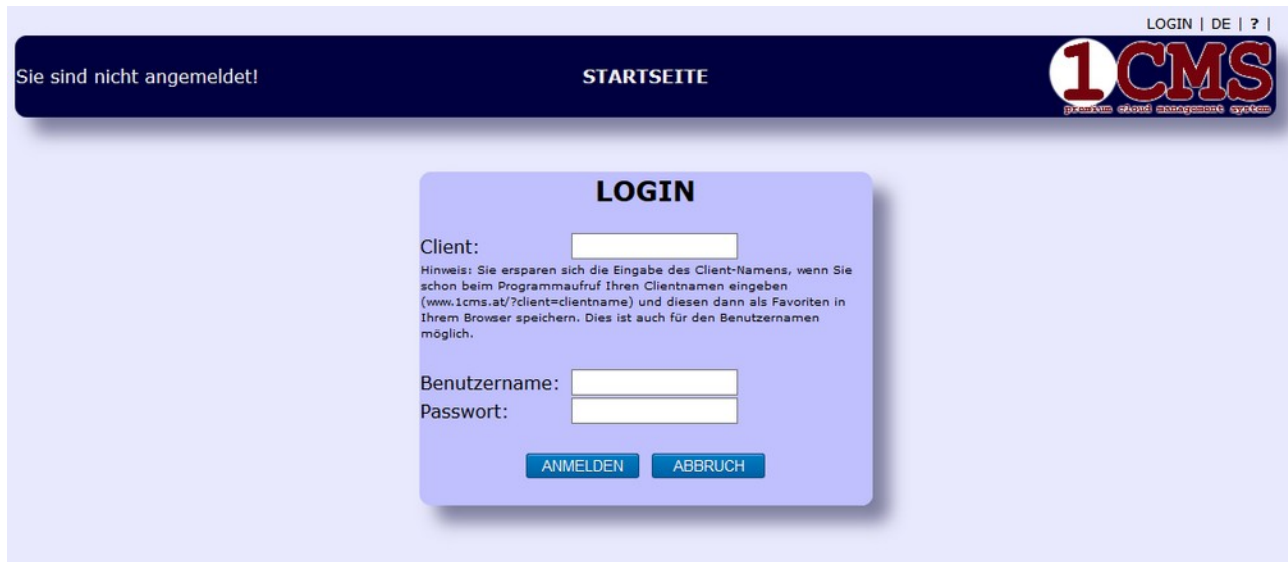
Wie ich beginne

Rel.:2. Feb. 2021


Autor: Peter Kremmel

Seite: 2/3

Nach dem Klick auf LOGIN werden Sie nach Ihren Zugangsdaten gefragt.



LOGIN | DE | ? |

Sie sind nicht angemeldet! **STARTSEITE** 

LOGIN

Client:

Hinweis: Sie ersparen sich die Eingabe des Client-Namens, wenn Sie schon beim Programmaufruf Ihren Clientnamen eingeben (www.1cms.at/?client=clientname) und diesen dann als Favoriten in Ihrem Browser speichern. Dies ist auch für den Benutzernamen möglich.

Benutzername:

Passwort:

Tragen Sie bitte die vorgegebenen Daten ein. Haben Sie Client und/oder Benutzername schon im Programmaufruf angegeben, sind diese bereits vorausgefüllt.

Client: Jene Firma für die die Anwendungen geöffnet werden sollen. Die Anwendung kann auch für mehrere Firmen an einem Arbeitsplatz genutzt werden.

Benutzername: Name der Ihnen in einem persönlichen Email mitgeteilt wurde.

Passwort: Passwort (Password) welches Ihnen in einem persönlichen Email mitgeteilt wurde.



ANGEMELDET ALS CLIENT: [blurred] USER: [blurred] **STARTSEITE** 

Logout | DE | ? |

Datenbanken verwalten Auftragsbearbeitung CRM (ehem. Kommunikator)

| impresum | contact | AGB/DSGVO |
©1992-2018

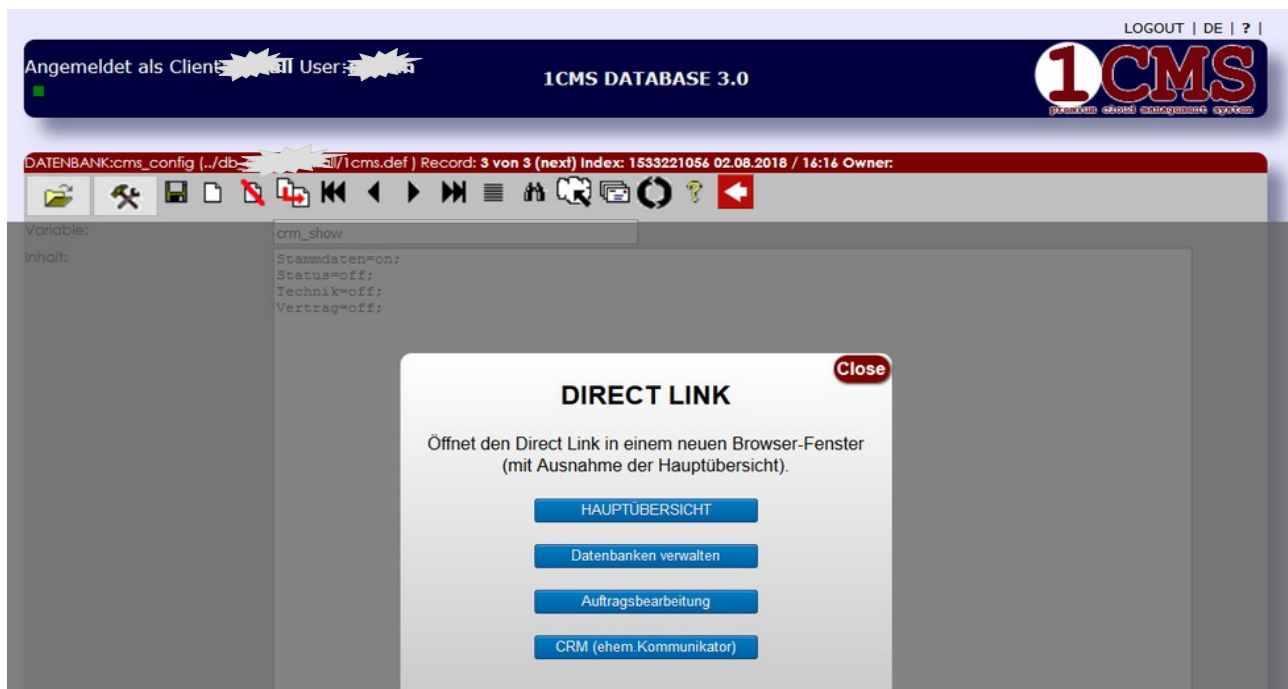
Nun sehen Sie nur mehr jene Anwendungen, die für Sie eingerichtet wurden. Rechts oben sehen Sie nun LOGOUT. Damit können Sie die Anwendung jederzeit schließen um sich z.B. mit neuem Client oder neuem User anzumelden. Auch das schließen dieses Fensters führt zu einer Abmeldung!

Damit die Anmeldung funktioniert, müssen COOKIES zugelassen werden!

Klicken Sie auf das Bild der jeweiligen Anwendung um diese Zu öffnen. Im Beispiel sind die Anwendungen „Datenbanken verwalten“, „Auftragsbearbeitung“ und „CRM“ zu sehen.

Parallele Nutzung

An jeder beliebigen Stelle der Anwendungen können Sie auf das 1CMS-Logo klicken, um in einem eigenen Fenster eine weitere Anwendung mit Ihren Zugangsdaten zu öffnen. Hier am Beispiel der geöffneten Datenbankverwaltung.



Nach dem öffnen einer Anwendung setzen Sie bitte im entsprechenden Kapitel der Dokumentation fort.